

夏休みの自由研究に最適!

～令和元年度～

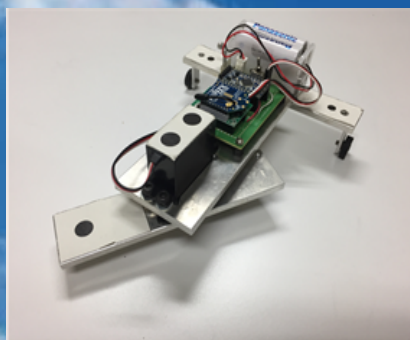
九州大学で

機械を学ぼう!

～水素エネルギー、運動と力、医用工学～

九州大学伊都キャンパスにおける科学技術理解増進事業

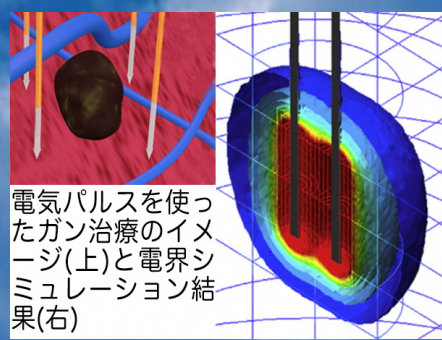
参加無料



くねくね進む機械
を動かそう!



水素自動車(FCV)
に試乗しよう!



電気パルスを使っ
たガン治療のイメ
ージ(上)と電界シ
ミュレーション結
果(右)

医療に使われる
機械技術を学ぼう!

日時

令和元年8月17日(土)
13:30～16:30

対象

福岡市内在住の小学4～6年生
(保護者同伴)

定員

30人(保護者除く)

会場

九州大学 伊都キャンパス

応募
締切

令和元年7月31日(水)必着

ペットボトル電池を使ったオルゴール工作や
研究設備の見学も予定しています!

◆主催：福岡市，九州大学

◆後援：(公財)九州大学学術研究都市推進機構，(一社)日本機械学会九州支部

九州大学で 機械を学ぼう!

～水素エネルギー、運動と力、医用工学～

九州大学伊都キャンパスにおける科学技術理解増進事業

●参加申込み方法●

参加ご希望の方は、①参加者の氏名(ふりがな)、②郵便番号、③住所、④電話番号、⑤学校名・学年、⑥保護者の氏名をご記入のうえ、はがき、FAXまたはE-mailで下記までお申込みください。

7月31日(水)必着

お申し込み頂いた方全員に抽選結果をご連絡します。
※ 8月7日(水)までに連絡がない場合は、下記までご連絡ください。

●申込み・お問合わせ先●

福岡市 経済観光文化局 産学連携課
〒810-8620 福岡市中央区天神1丁目8番1号

TEL : 092-711-4344
FAX : 092-733-5901

Email : sangaku.EPB@city.fukuoka.lg.jp
担当: 下川・早田

●アクセス●



※西鉄バス, 昭和バスを利用される場合は、「九大工学部前」下車。
※自転車・マイカーで来場することもできます。

参加申込用紙

●連絡先(保護者の連絡先をご記入ください)

氏名	TEL	—	—
	FAX	—	—
住所	□□□□ - □□□□		E-mail
参加者	氏名		学校名
			学 年
	氏名		学校名
			学 年
	氏名		学校名
			学 年

※ お申し込みいただいた個人情報を本事業以外に使用することはありません。